

CITTA' METROPOLITANA DI VENEZIA
Andrea Menin
Massimo Pizzato
Barbara Merotto

SINDACO
Federica Boscaro

UFFICIO DI PIANO
Martino Schiavon
Tommaso Doni

PROGETTAZIONE P.A.T. E V.A.S.
TOMBOLAN & ASSOCIATI
Piergiorgio Tombolan
Raffaele Di Paolo
Ludovico Bertin
Ivan Moresco

ANALISI SPECIALISTICHE E VALUTATIVE
ANALISI GEOLOGICHE E IDROGEOLOGICHE
H&E
Filippo Baratto

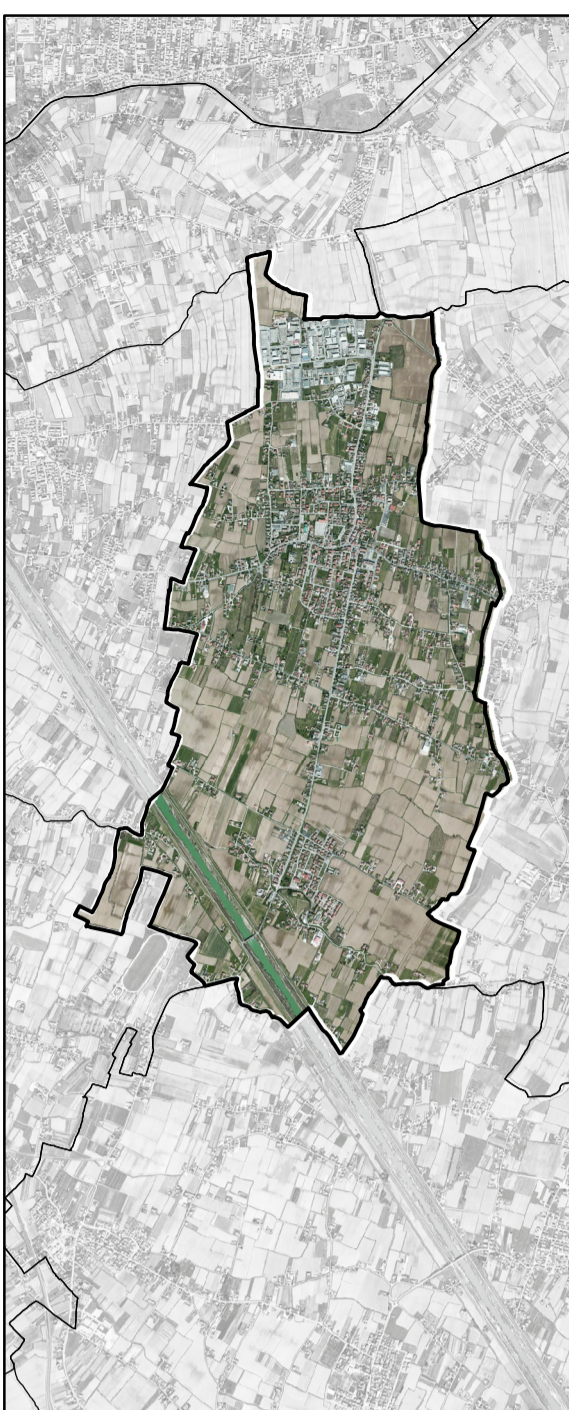
VALUTAZIONE COMPATIBILITÀ IDRAULICA
IDEVA INGEGNERIA
Federico Valerio

ANALISI AGRONOMICHE
Luciano Galliolo

QUADRO CONOSCITIVO E COORDINAMENTO INFORMATICO
SIT AMBIENTE E TERRITORIO
Andrea Merlo
Fabio Casonato

Piano Regolatore Comunale LR 11/2004

PIANO DI ASSETTO DEL TERRITORIO



Dicembre 2015

TAV. 5A

Scala 1:10.000

Superficie Agricola Utilizzata

tombolan&associati

LEGENDA

- Confini comunali
- Superficie Agricola Utilizzata (S.A.U.)
- Superficie non agricola

Dati tecnici

Superficie Territorio Comunale (STC) mq 10.119.927,51
Superficie Agricola Utilizzata (SAU) mq 6.546.806,77

