

CITTA' METROPOLITANA DI VENEZIA  
Andrea Menin  
Massimo Pizzato  
Barbara Merotto

SINDACO  
Federica Boscaro

UFFICIO DI PIANO  
Martino Schiavon  
Tommaso Dani

PROGETTAZIONE P.A.T. E V.A.S.  
TOMBOIAN & ASSOCIATI  
Piergiorgio Tombolan  
Raffaele Di Paolo  
Ludovico Bertin  
Ivan Moresco

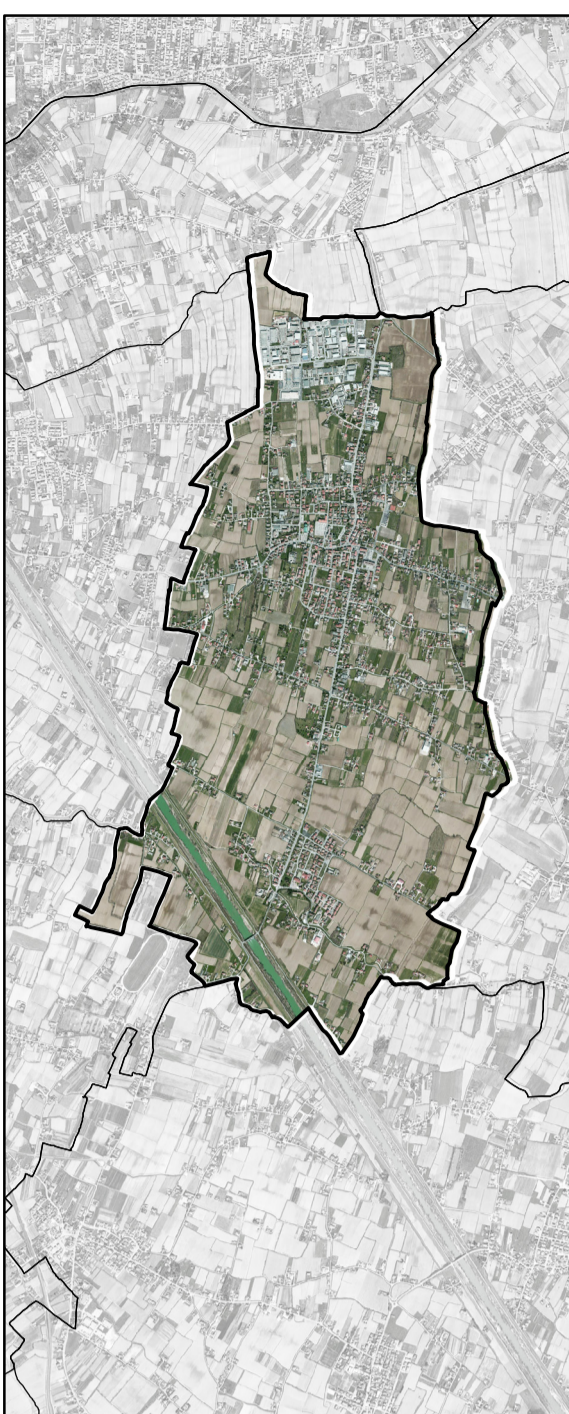
ANALISI SPECIALISTICHE E VALUTATIVE  
ANALISI GEOLOGICHE E IDROGEOLOGICHE  
H&E  
Filippo Boratto

VALUTAZIONE COMPATIBILITÀ IDRAULICA  
IDEVA INGEGNERIA  
Federico Valerio

ANALISI AGRONOMICHE  
Luciano Gallio

QUADRO CONOSCITIVO E COORDINAMENTO INFORMATICO  
SIT AMBIENTE E TERRITORIO  
Andrea Merlo  
Fabio Casonato

Piano Regolatore Comunale LR 11/2004  
**PIANO DI ASSETTO DEL TERRITORIO**



Aprile 2016

**TAV. 6A**

Scala 1:10.000

Elementi qualificanti/detrattori il paesaggio

tombolan&associati

LEGENDA

Confini comunali

Elementi qualificanti il paesaggio

- Unità culturali e fondi agricoli di piccole dimensioni
- Unità culturali e fondi agricoli di medie dimensioni
- Abitazioni, annessi rustici e edifici di particolare valenza non più legati all'esercizio dell'attività agricola
- Ville Venete individuate nella pubblicazione dell'I.R.V.V.
- Centri storici
- Aree boscate (Bosco di latifoglie)
- Aree boscate (Gruppo arboreo)
- Corsi d'acqua, canali e idrovie
- Sistema del paesaggio fluviale
- Bacini d'acqua
- Ambiti di interesse paesaggistico
- Contesti figurativi dei complessi monumentali
- Principali filari e siepi del paesaggio agrario
- Percorsi storici principali
- Percorsi storici principali modificati
- Grandi alberi isolati

Elementi detrattori il paesaggio

- attività produttive in zona impropria
- Edifici uso allevamento in attività o abbandonati di qualità edificatoria scadente;

