

CITTA' METROPOLITANA DI VENEZIA

Andrea Menin
Massimo Pizzato
Barbara Merotto

SINDACO

Federica Boscaro

UFFICIO DI PIANO

Martino Schiavon
Tommaso Doni

PROGETTAZIONE P.A.T. E V.A.S.

TOMBLAN & ASSOCIATI
Piergiorgio Tombolan
Raffaele Di Paolo
Ludovico Bertin
Ivan Moresco

ANALISI SPECIALISTICHE E VALUTATIVE

ANALISI GEOLOGICHE E IDROGEOLOGICHE
HGEO
Filippo Baratto

VALUTAZIONE COMPATIBILITÀ IDRICA
IDEVA INGEGNERIA
Federico Valerio

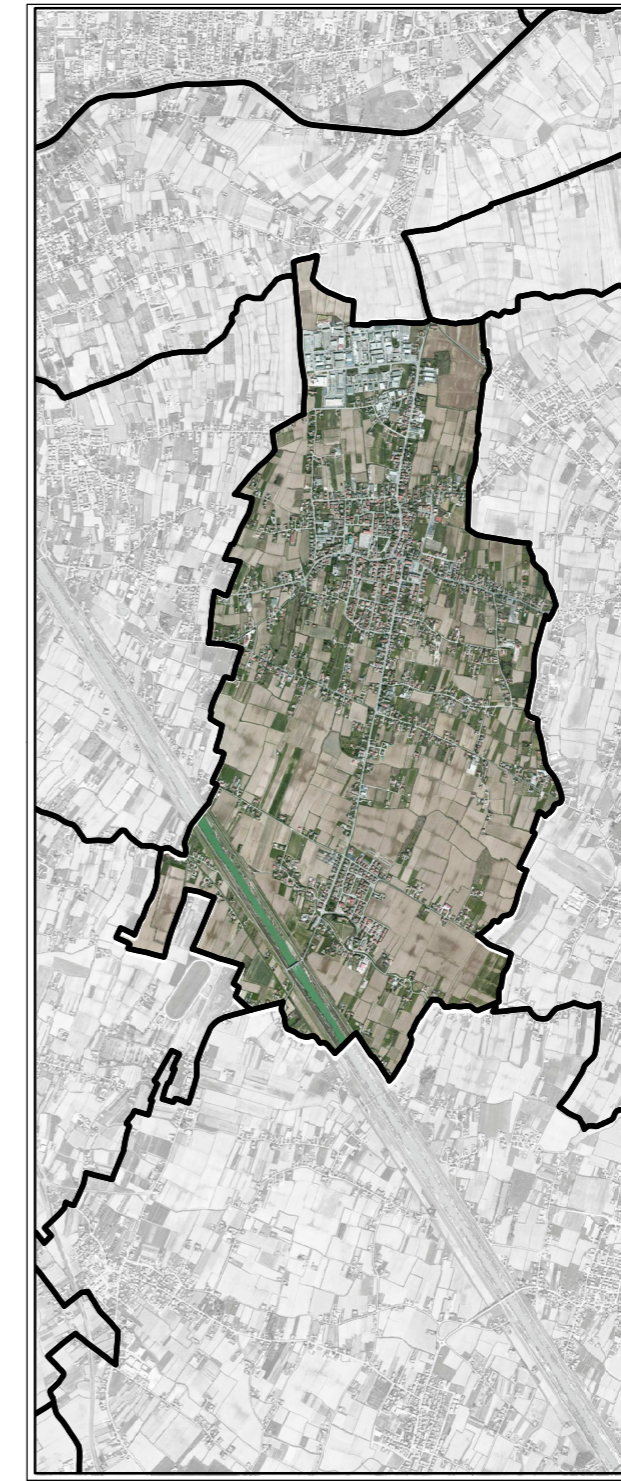
ANALISI AGRONOMICHE
Luciano Gallio

QUADRO CONOSCITIVO E COORDINAMENTO INFORMATICO
SIT AMBIENTE E TERRITORIO
Andrea Merlo
Fabio Casonato



Piano Regolatore Comunale LR 11/2004

PIANO DI ASSETTO DEL TERRITORIO



TAV. 1
Scala 1:10.000





Carta Litologica

tombolan&associati

1
1:10.000

Carta Litologica

LEGENDA

-  Prova penetrometrica
-  Materiali alluvionali a tessitura prevalentemente limo-argillosa
-  Materiali alluvionali a tessitura prevalentemente sabbiosa
-  Confini comunali

