

CITTA' METROPOLITANA DI VENEZIA  
Andrea Menin  
Massimo Pizzato  
Barbara Merotto

SINDACO  
Federica Boscaro

UFFICIO DI PIANO  
Martino Schiavon  
Tommaso Doni

PROGETTAZIONE P.A.T. E V.A.S.  
TOMBOLAN & ASSOCIATI  
Piergiorgio Tombolan  
Raffaele Di Paolo  
Ludovico Bertin  
Ivan Moresco

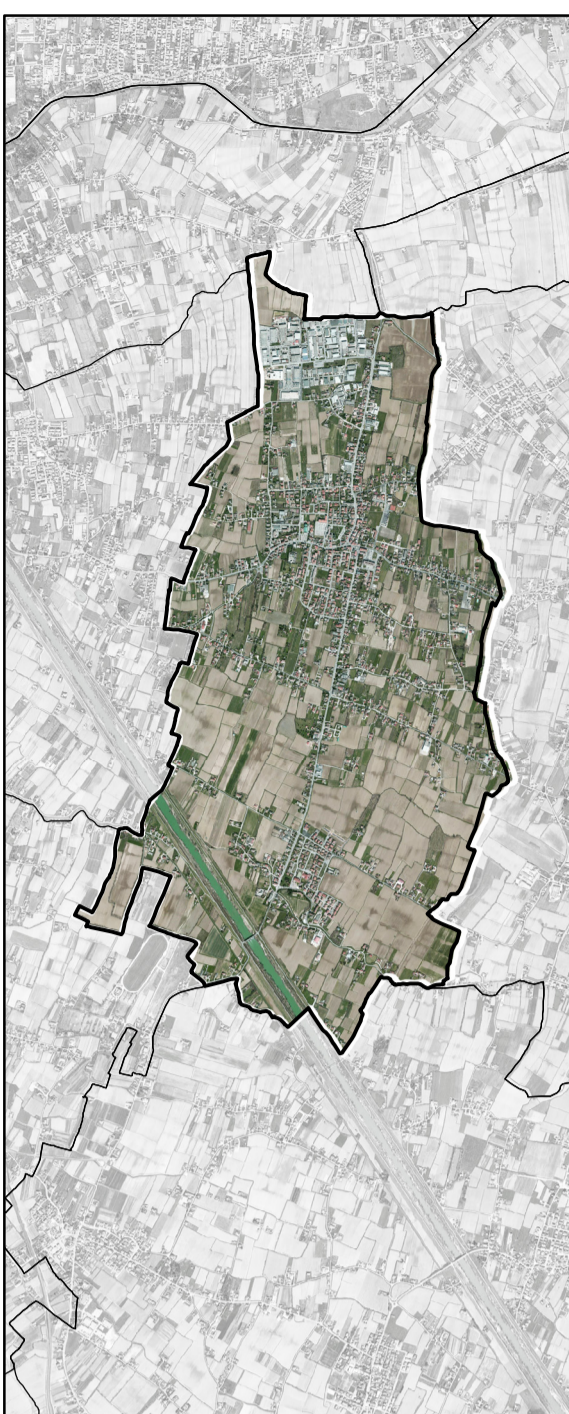
ANALISI SPECIALISTICHE E VALUTATIVE  
ANALISI GEOLOGICHE E IDROGEOLOGICHE  
HGEO  
Filippo Baratto

VALUTAZIONE COMPATIBILITÀ IDRAULICA  
IDEVA INGEGNERIA  
Federico Valerio

ANALISI AGRONOMICHE  
Luciano Gallolò

QUADRO CONOSCITIVO E COORDINAMENTO INFORMATICO  
SIT AMBIENTE E TERRITORIO  
Andrea Merlo  
Fabio Casonato

Piano Regolatore Comunale LR 11/2004  
**PIANO DI ASSETTO DEL TERRITORIO**



Dicembre 2015

TAV. 1A

Scala 1:10.000

Classificazione agronomica dei suoli

tombolan&associati

LEGENDA

Confini comunali

Classi di Capacità di Uso del Suolo - CL\_LCC

I (II)  
II

