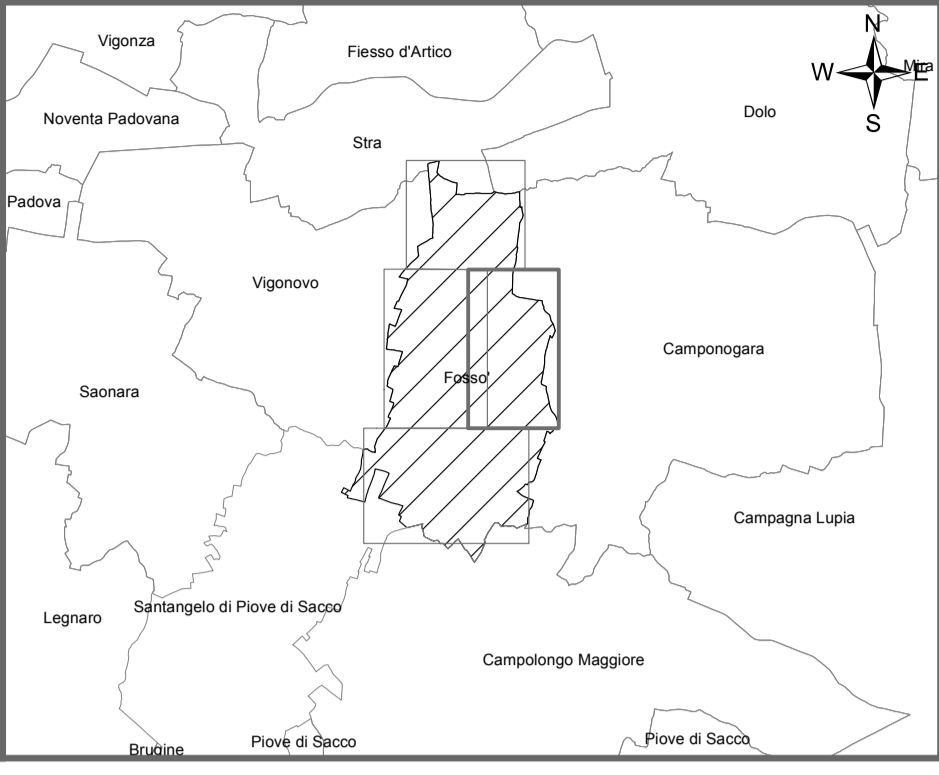


**PIANO DEGLI INTERVENTI**

Zona significativa - Capoluogo Est

aggiornato a seguito dell'approvazione delle controdeduzioni alle osservazioni



**PROGETTAZIONE VARIANTE P.I.**

UFFICIO DI PIANO - COMUNE DI FOSSO'  
Rosalba Sbraggo  
Tommaso Zoni  
Anna Quaglia

TOMBOLAN & ASSOCIATI  
Piergiorgio Tombolan  
Raffaella Di Paolo

SUPPORTO GIURIDICO LEGALE  
Bruno Baril  
VALUTAZIONE COMPATIBILITÀ IDRAULICA  
Federico Valerio  
COORDINAMENTO INFORMATICO - QUADRO CONCOSSITIVO  
Andrea Moro - Fabio Casarotto  
ANALISI AGRONOMICHE  
Ludovico Gallo

IL SINDACO  
Federica Boscaro

**LEGENDA**

- Confini comunali
- Centro storico
- Identificazione delle zone sottoposte con riferimento al Repertorio Normativo delle N.T.O.
- Zona E
- Ambiti oggetto di accordi art.6 L.R. 11/2004
- Ambiti del P.U.A. vigenti
- Aree a verde del P.U.A. vigenti
- Aree a parcheggio del P.U.A. vigenti
- Interventi puntuali di nuova edificazione/espansione
  - 450 mc
  - 750 mc
  - 600 mc
  - 900 mc
- ATTIVITÀ PRODUTTIVE IN ZONA IMPROPRIA
  - Da migliorare/confirmare
  - Da dismettere/trasferire
  - Da dismettere/bloccare
  - Schede allegate al P.I. vigente
- AREE PER SERVIZI PUBBLICI E DI PUBBLICO INTERESSE**
  - ESISTENTI DI PROGETTO
    - SA Aree per fruizione
    - SBr Aree per attrezzature di interesse comune religioso
    - SBc Aree per attrezzature di interesse comune civile
    - SC Aree attrezzate a parco, gioco, sport e di aggregazione
    - SD Aree a parcheggio
    - F1 Cimiteri
    - F2 Attrezzature tecnologiche
- EDIFICI DI INTERESSE STORICO, ARCHITETTONICO E AMBIENTALE**
  - Edifici con vincolo ai sensi dell'art.10 del D.Lgs. 42/2004
  - Edifici di interesse storico, architettonico, ambientale
  - Unità edilizia con grado di tutela in zona E
  - Grado di tutela
- SISTEMA INFRASTRUTTURALE**
  - Strade esistenti/programmate
  - Percorsi ciclabili esistenti/programmati
  - Servizi per attrezzature stradali
- SISTEMA AMBIENTALE E PAESAGGISTICO**
  - Corsi d'acqua individuati dal Piano delle Acque approvato con D.C.C. n. 4/2010
  - Ambito naturalistico di livello regionale (art.19 P.T.R.C.)
  - Ambiti agricoli a buona integrità
  - Principali filari e siepi esistenti e da reintegrare
  - Principali corsi visuali
- ELEMENTI GENERATORI DI VINCOLO**
  - Classificazione sismica - Zona 4 (intero territorio comunale) DGR 6/7/2007, OPCM 3274/2003, OPCM 3519/2006, DGR 7/1/2008
  - Cimiteri/Fasce di rispetto - R.D. 1265/1934
  - Viabilità/Fasce di rispetto - D.Lgs 285/1992 - D.P.R. 495/1992
  - Idrografia/Fasce di rispetto - Servizio Idraulica R.D. 368/1904 e R.D. 523/1904
  - Vincolo paesaggistico D.Lgs 42/2004 - Corsi d'acqua (art.142 lett. c)
  - Elettrodotti/Fasce di rispetto - L.36/2001, D.M.08/07/2003
  - Allevamenti zootecnici intensivi/Fasce di Rispetto - L.R. 11/2004
  - Antenne esistenti
  - Oleodotti
- IDONEITÀ EDIFICATORIA DEI TERRENI (Tav. 3 del P.A.T.I.)**
  - Area non idonea
  - Area idonea a condizione
  - Aree esondabili e/o periodico ristagno idrico
  - Zone di tutela - L.R. 11/2004
- P.I. PREVIGENTE ALLA VARIANTE PARZIALE E DI ASSESTAMENTO AL P.I.**
  - I progetti sulle aree di trasformazione della città**
    - AT\_Rn\* Aree di trasformazione della città a prevalente destinazione residenziale (Obbligo SUA)
    - AT\_Rd\* Aree di trasformazione della città soggette a Intervento Edilizio Diretto (I.E.D.)
    - AT\_Sn\* Aree di trasformazione della città prevalentemente destinate alla realizzazione di servizi
    - ARn\* Aree sottoposte a riqualificazione e riconversione e/o miglioramento della qualità urbana
  - I progetti sulle aree di trasformazione del territorio**
    - Sub\_A Aree sottoposte a IUP
  - I parchi, le attrezzature per servizi e le infrastrutture**
    - Servizi di interesse comune F2
    - Servizi di progetto e tipologia 37 = municipio
    - Le aree per spazi pubblici attrezzati a parco e per il gioco e lo sport F3
    - Servizi di progetto e tipologia 83 = giardino pubblico di quartiere
    - Le aree per parcheggi pubblici F4
  - Gli elementi di interesse storico e culturale**
    - Beni ambientali e culturali e grado di protezione
    - Aree non pianificate per le quali è intervenuta la decadenza ai sensi del comma 7 dell'art.18 della L.R.11/2004

**N.T.O.**

- Art.4
- Art.57
- Art.9
- Art.10
- Art.10-66
- Art.10-66
- Art.54
- Art.56
- Art.66
- Art.67
- Art.67
- Art.24
- Art.44
- Art.45
- Art.46
- Art.68
- Art.69
- Art.68
- Art.39
- Art.35
- Art.40
- Art.41
- Art.67
- Art.25
- Art.26
- Art.27
- Art.28
- Art.30
- Art.31
- Art.33
- Art.32
- Art.34
- Art.36
- Art.34
- Art.37
- Art.29

